



Nota Técnica (TcpMDT_es_v75_utl002_Impresion Formatos)

Impresión con Formatos TcpMDT

Fecha Actualización

09/06/2016

Requisitos

Versiones MDT: Todas las soportadas

Versiones CAD: Todas las soportadas

Sistema Operativo: Windows XP / 7 / 8 / 10

Objetivo

Para una cuantía considerable de nuestros usuarios alguna vez se les ha presentado el problema de impresión de sus respectivos proyectos de TcpMDT utilizando los formatos propios del mismo.

En esta Nota Técnica solucionamos estas dudas utilizando la nueva opción de dibujar nuestros planos en Espacio Papel de nuestro programa CAD. Para ello, lo hemos descrito mediante los siguientes pasos:

[Preparación de archivos](#)

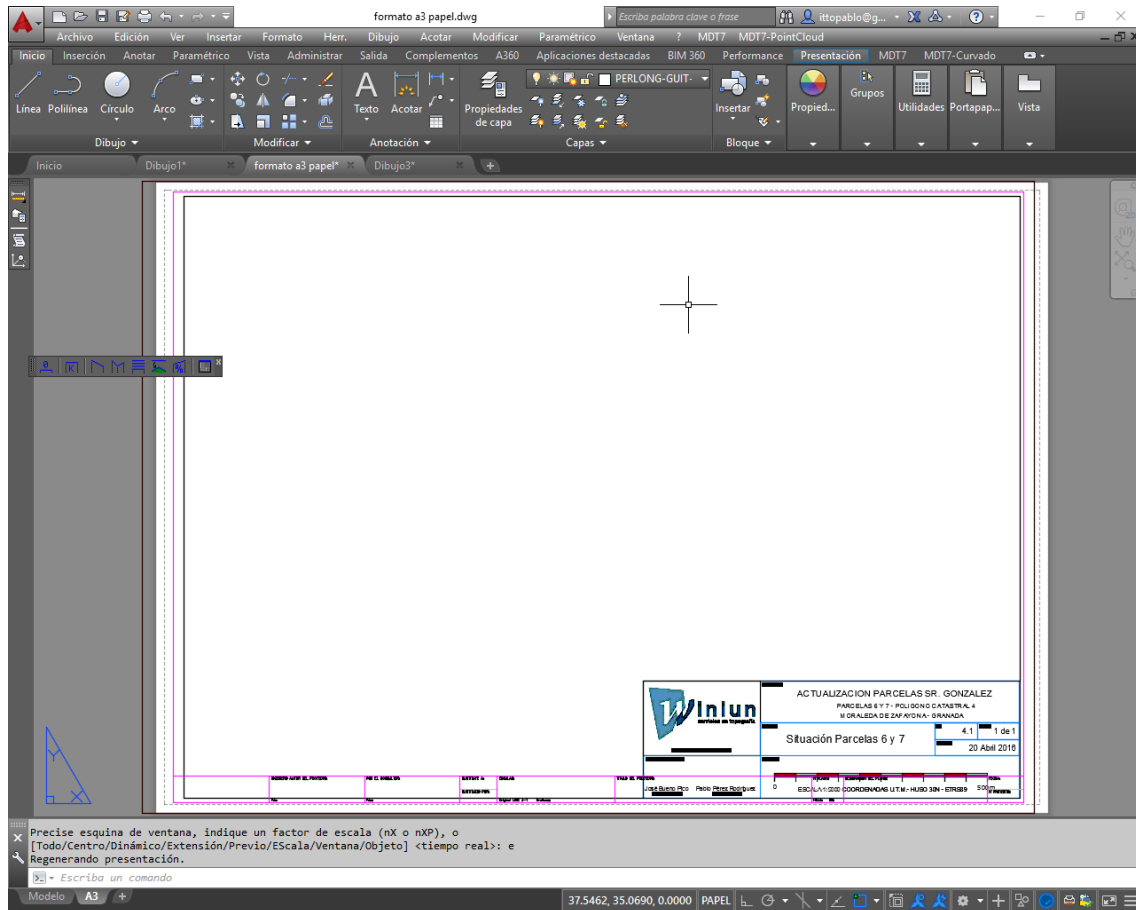
[Configurando nuestros formatos](#)

[Impresión perfil de ejemplo](#)

[Comprobación](#)

PREPARACIÓN DE ARCHIVOS

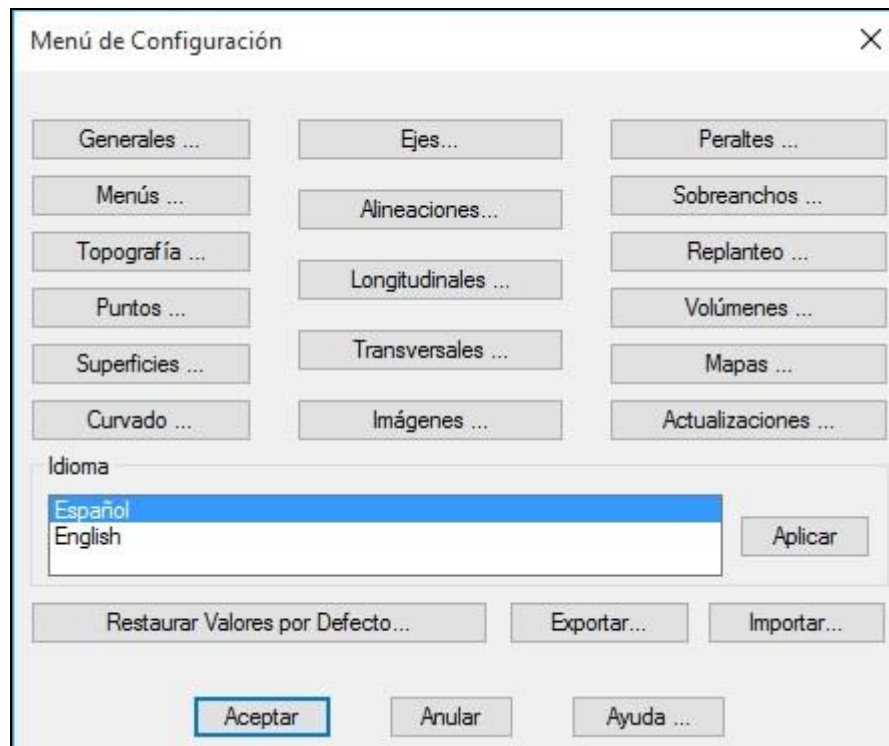
Aunque no es el caso, en TcpMDT podemos utilizar nuestros propios formatos y cajetines, pero es recomendable que previamente, comparéis vuestros formatos propios con los formatos que vienen por defecto en TcpMDT, para así poder determinar el área imprimible en función de la impresora y bloques de cada usuario.



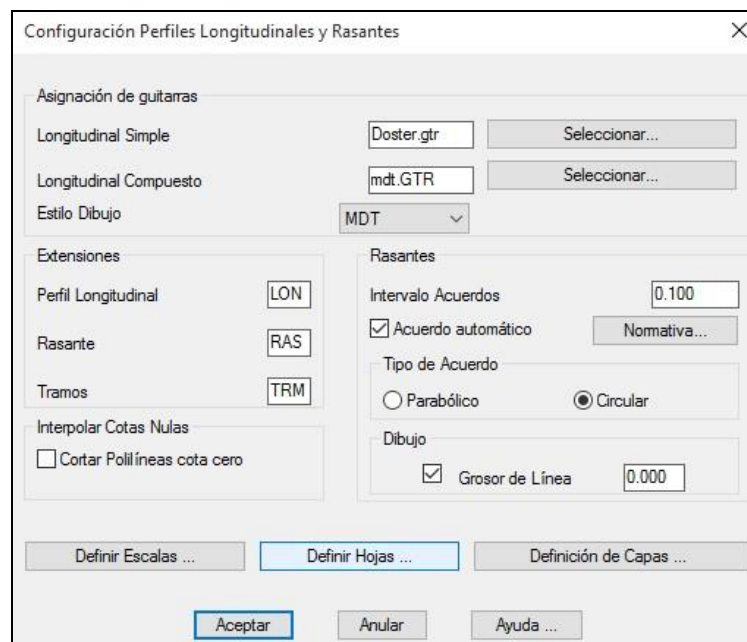
Comparación entre las áreas de impresión entre un formato A3 de usuario y un A3 de TcpMDT

1. CONFIGURANDO NUESTROS FORMATOS

Mediante el comando **MDT >Utilidades > Configuración** y sobre los botones de **“Longitudinales”** o **“Transversales”** podremos cambiar la configuración de nuestros formatos a través del botón **“Definición de Hojas”** u **“Hojas”**.



Menú de Configuración TcpMDT



“Definir Hojas” para cambiar formatos”

Pulsando este botón “Definir Hojas” emergerá una nueva ventana con los formatos instalados en TcpMDT por defecto, así como sus dimensiones y el área de impresión establecida por defecto.

Nombre	Anchura	Altura	Mar.Izq.	Mar.Der.	Mar.Inf.	Mar.Sup.
DIN-A2	594.000	420.000	30.000	35.000	40.000	15.000
DIN-A3	420.000	297.000	20.000	10.000	10.000	10.000
USUARIO	840.000	594.000	50.000	50.000	50.000	50.000

Nombre:

Dimensiones

Anchura:

Altura:

Márgenes

Izquierdo:

Derecho:

Superior:

Inferior:

Vista Previa

Valores de los márgenes de impresión para los Formatos TcpMDT

Para cambiar el área de impresión escogeremos el formato que deseamos cambiar, en este caso, DIN-A3 y cambiaremos los valores (en metros) de los márgenes izquierdo, derecho, superior e inferior, posteriormente pulsaremos **“Cambiar”** para hacer efectivos los cambios y finalmente **“Aceptar”**.

2. IMPRESIÓN PERFIL DE EJEMPLO

Vamos a dibujar el perfil longitudinal compuesto de los ejemplos disponibles tras la instalación de nuestro software TcpMDT, en concreto, el número 11, “VialPrincipal.seg”.

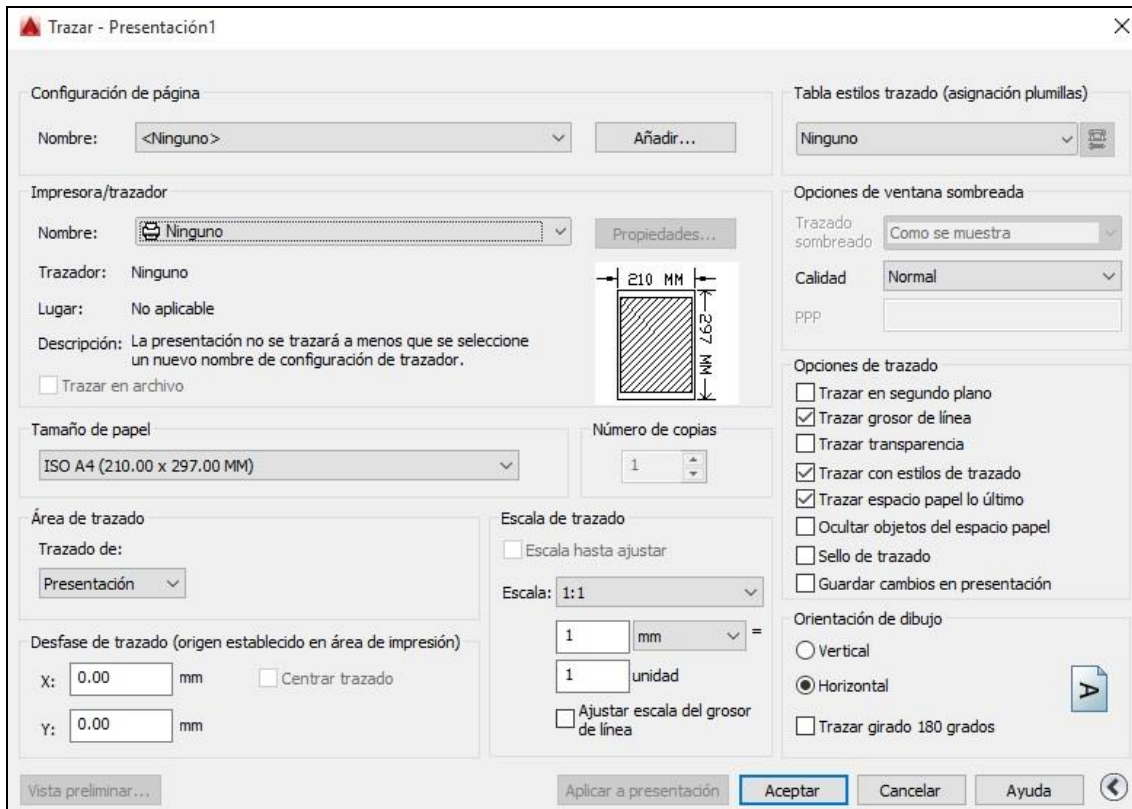
Ejecutamos MDT > Perfil Longitudinal > Dibujar Perfil Compuesto, seleccionaremos nuestro segmento y emergerá la siguiente ventana de dibujo.

Ventana Dibujar Perfil Compuesto

Para este ejemplo vamos a seleccionar los parámetros de la ventana de arriba, dibujando en Espacio Papel con unas dimensiones de papel DIN-A3 y a escala horizontal 2000 y vertical de 500. Botón Aceptar y designamos un punto en la pantalla de nuestra sesión CAD para dibujar el perfil con nuestro formato asociado.

IMPORTANTE: En esta ventana también podremos cambiar el área de impresión pulsando el botón “Configuración”.

Finalmente, ejecutaremos la orden de impresión de AutoCAD para generar nuestro plano en archivo resultante PDF, para ello realizaremos las siguientes acciones:



Ventana de Impresión de AutoCAD

1. Designaremos un driver de impresora/trazador para generar la impresión a documento Pdf.
2. Como tamaño de papel seleccionamos ISO A3.
3. Nuestra área de trazado será Tipo Ventana, activándose el botón correspondiente para poder designar en pantalla nuestra área de impresión.
4. Activaremos la posibilidad de “Centrar Trazado”.
5. Como nuestro dibujo se representa en metros, aunque sea en espacio papel y al haber establecido una escala horizontal de 1/2000, nuestra escala de impresión será 1:2.
6. Finalmente podremos ver nuestra “Vista Preliminar” o “Aceptar” para proceder a la impresión del archivo.

3. COMPROBACIÓN

Cuando trabajamos en Espacio Papel lo normal es trabajar en unidades de milímetros definiendo nuestra Escala de Representación a través de la creación de nuestras vistas o ventanas de impresión.

Una forma de comprobar nuestra área de impresión será, por tanto, escalar nuestro formato y perfil dibujado, a milímetros en función de la escala que hemos definido para nuestro perfil longitudinal.

En este ejemplo, el factor de escala a introducir para 1/2000 es 0.0005. De esta forma, el valor de escala de impresión para AutoCAD será 1000:1.

Referencias

[Datos de partida](#)

[Video](#)