

Nota Técnica

(TcpMDT_es_v75_ext006_Exportar_Superficie_IFC_Revit)



Exportar superficie de TcpMDT a formato IFC e importar con Revit

Fecha Actualización

09/03/2017

Requisitos

Versiones MDT: 7.5

Versiones CAD: Todas las soportadas

Revit: 2017

Sistema Operativo: Windows XP / 7 / 8 / 10

Se requiere además haber instalado la conversión de superficies a IFC 2x3, que se puede se puede comprobar en *MDT7 > Acerca de TcpMDT*, pulsando el botón *Superficies*.

Agradecimientos

Agradecemos el asesoramiento prestado a la empresa [APOGEA](#), nuestros colaboradores habituales sobre consultoría y proyectos BIM.

Objetivo

En este tutorial vamos a aprender cómo podemos exportar una superficie elaborada por TCP-MDT al formato IFC versión 2x3, e importarla con Autodesk Revit.

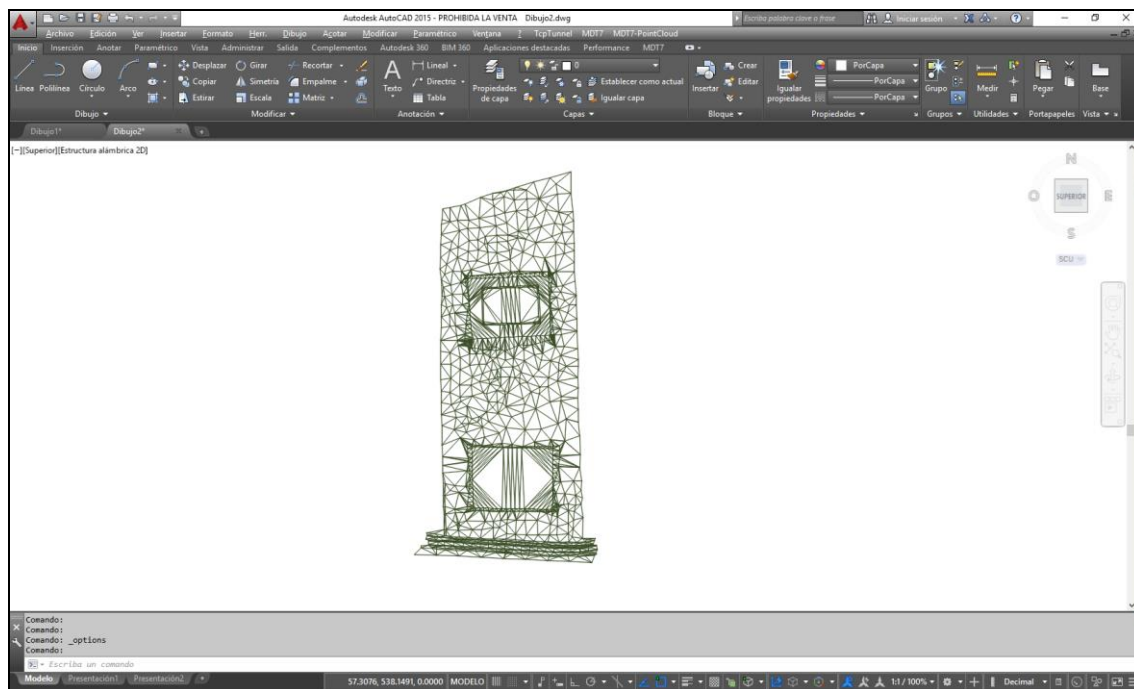
El formato IFC (Industry Foundation Classes) es una especificación de intercambio de datos abierta e independiente de la plataforma, desarrollado por [buildingSMART](#) y relacionado con la iniciativa [OpenBIM](#). Por este motivo es cada vez más empleado en los proyectos elaborados con metodología BIM.

[Exportación de superficie a IFC desde MDT](#)

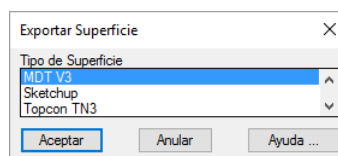
[Importar fichero IFC con Revit](#)

EXPORTACIÓN DE SUPERFICIE A IFC DESDE MDT

1. En primer lugar en el CAD debemos abrir un dibujo que contenga una superficie. En este caso usaremos como ejemplo una superficie sobre la que se han realizado operaciones con los comandos de movimientos de tierras de MDT.



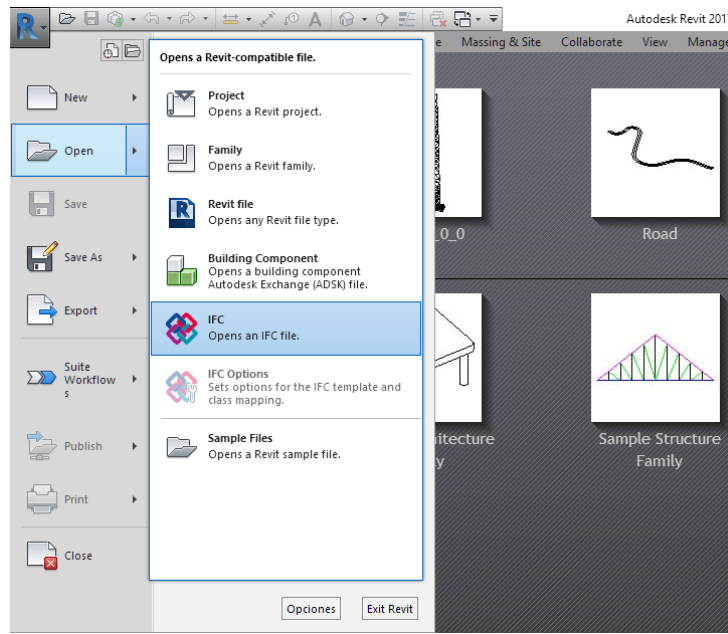
2. Ahora ejecutamos el comando **MDT7** > **Superficies** > **Utilidades** > **Exportar Superficie**. Seleccionamos el formato de salida **IFC 2x3** y pulsamos el botón **Aceptar**.



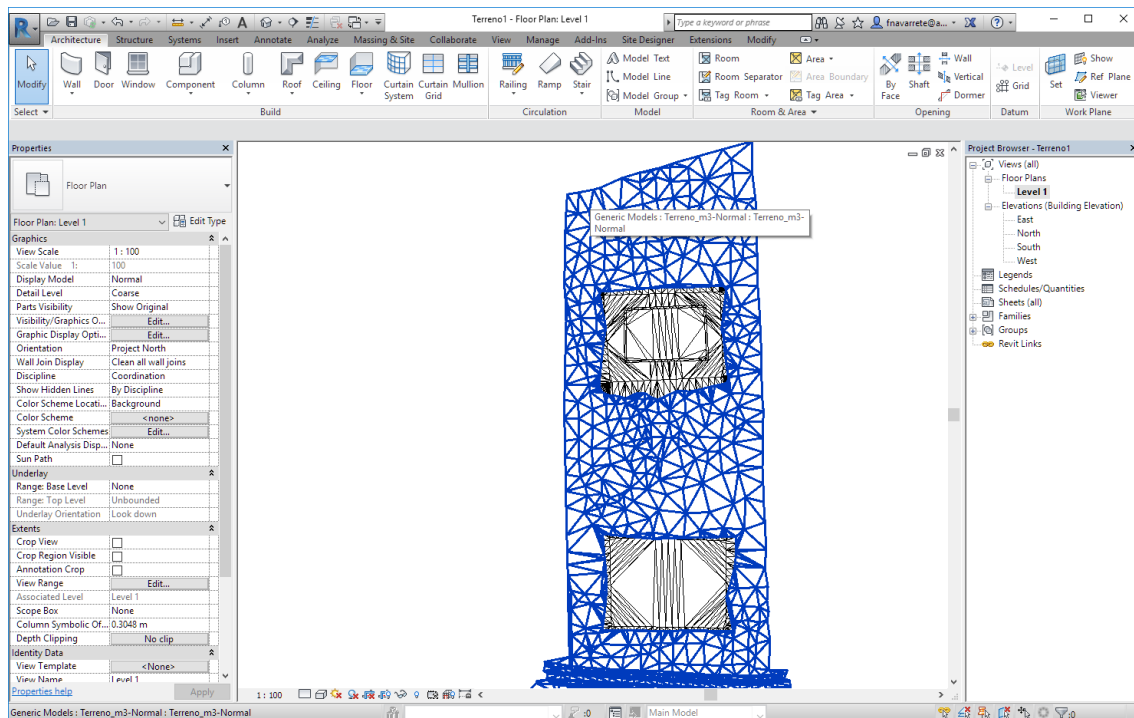
3. Por último escribimos el nombre del archivo a crear, por ejemplo **Terreno1**. IFC y pulsamos el botón **Guardar**.
4. El programa solicita el origen de coordenadas, por si fuera necesario aplicar un desplazamiento. En este caso designaremos como origen un punto situado aproximadamente en el centro de la superficie.

IMPORTAR FICHERO IFC CON REVIT

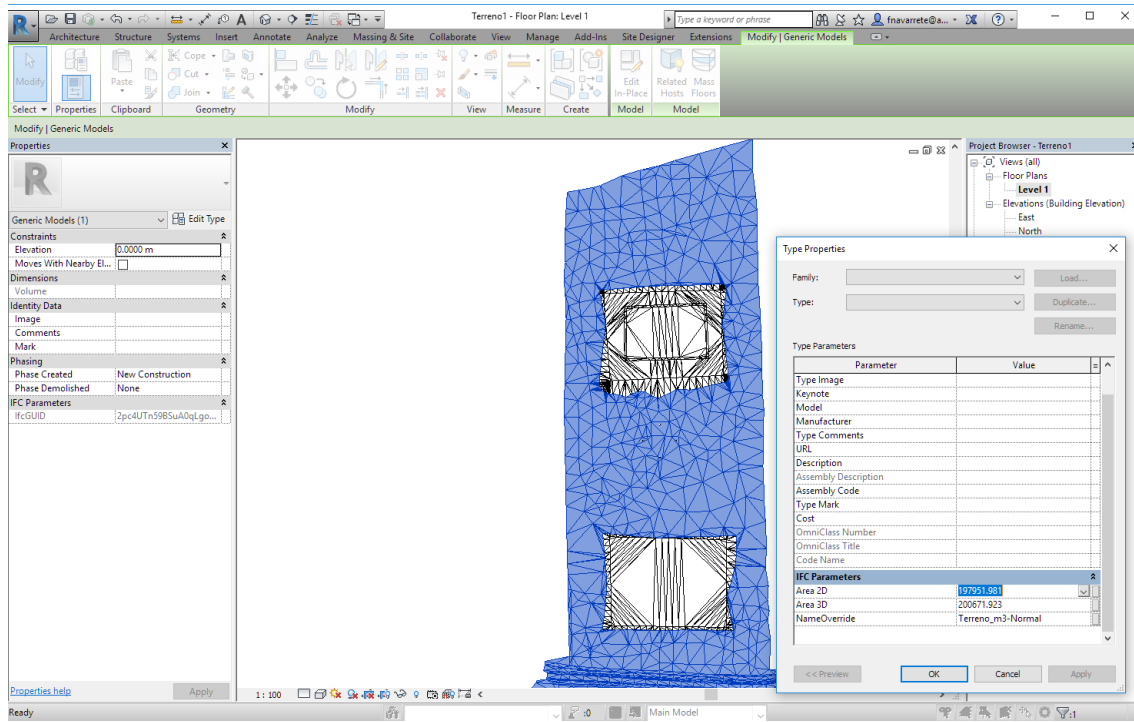
1. En Revit, ejecutar **Open > IFC**, seleccionar el archivo IFC y pulsar botón **Open**.



2. A continuación se mostrará el modelo en Revit:



- Ahora hacemos doble clic sobre la superficie y dentro del panel **Properties** pulsamos el botón **Edit Type**. Dentro de las propiedades podemos observar el grupo **IFC Properties**, que contiene las propiedades de **Área 2D** y **Área 3D** que se han exportado desde MDT.



Referencias

[Datos](#)

[Video](#)

[Especificaciones técnicas IFC](#)

[buildingSMART España](#)

[buildingSMART Internacional](#)