

Nota Técnica

(TcpMDT_es_v75_ext004_Exportar_Segmento_Revit)



Exportar segmento de TcpMDT a Autodesk Revit

Fecha Actualización

30/01/2017

Requisitos

Versiones MDT: 7.5

Versiones CAD: Todas las soportadas

Versiones REVIT: 2017

Sistema Operativo: Windows XP / 7 / 8 / 10

Se requiere además haber instalado la versión 7.5.18 o superior del módulo de importación y exportación de LandXML, que se puede comprobar en **MDT7 > Acerca de TcpMDT**.

También se requiere el complemento Civil Structures para Autodesk Revit.

Agradecimientos

Agradecemos el asesoramiento prestado a la empresa [APOGEA](#), nuestros colaboradores habituales sobre consultoría y proyectos BIM.

Objetivo

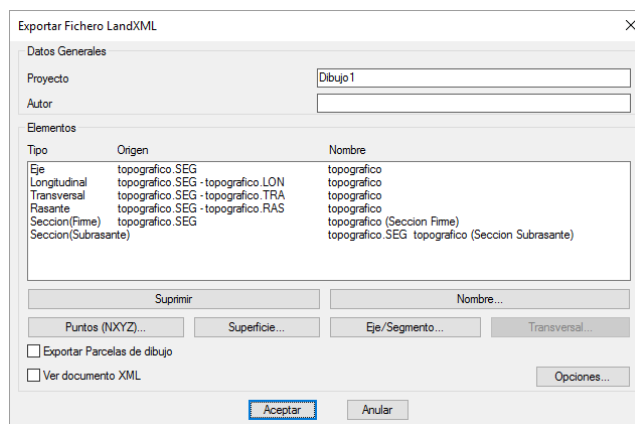
En este tutorial vamos a aprender cómo podemos exportar un segmento elaborado por TCP-MDT a Autodesk Revit, con objeto de modelar carreteras o viaductos en esta aplicación BIM.

[Exportación de segmento a LandXML desde MDT](#)

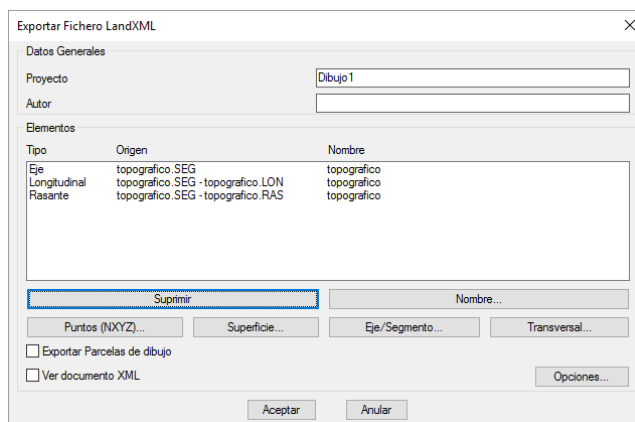
[Importación de LandXML desde Revit](#)

EXPORTACIÓN DE SEGMENTO A LANDXML DESDE MDT

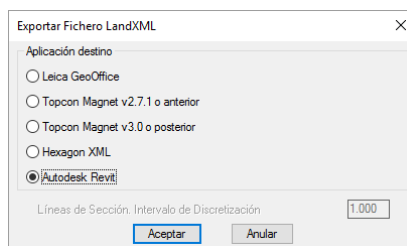
1. En primer lugar ejecutaremos el comando **MDT7 > Utilidades > Exportar a LandXML**. Ahora pulsamos el botón **Eje/Segmento** y elegimos el fichero de segmento a exportar. Como ejemplo podemos elegir el fichero **Topografico.SEG** dentro de la carpeta **C:\MDT75 Ejemplos\Ejemplo 4**



2. La extensión Civil Structures tiene algunas limitaciones que nos aconsejan suprimir la información de perfiles transversales y secciones. Para ello seleccionamos cada fila con tipo **Transversal** o **Seccion** y pulsamos el botón **Suprimir**, dejando solamente el eje, la rasante y el perfil longitudinal.



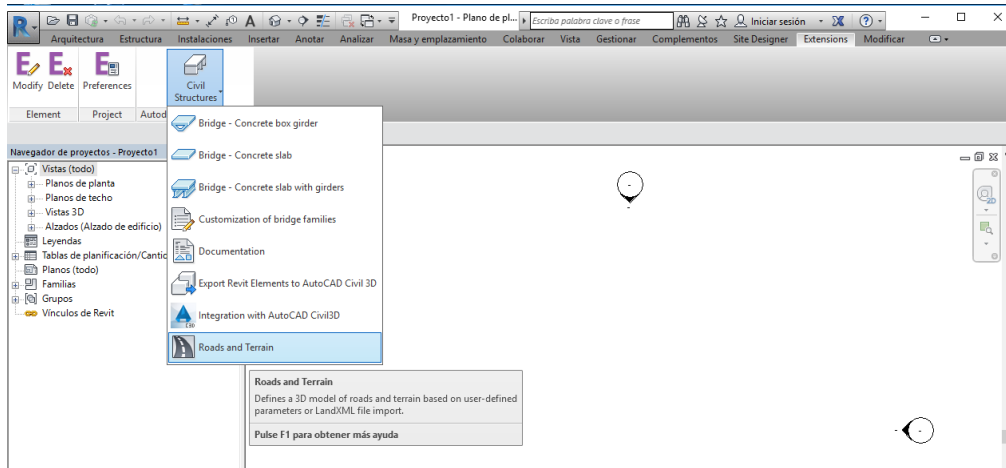
3. Ahora debemos especificar el estilo de exportación para la generación del archivo en formato LandXML. Para ello pulsamos el botón **Opciones** y elegimos **Autodesk Revit**.



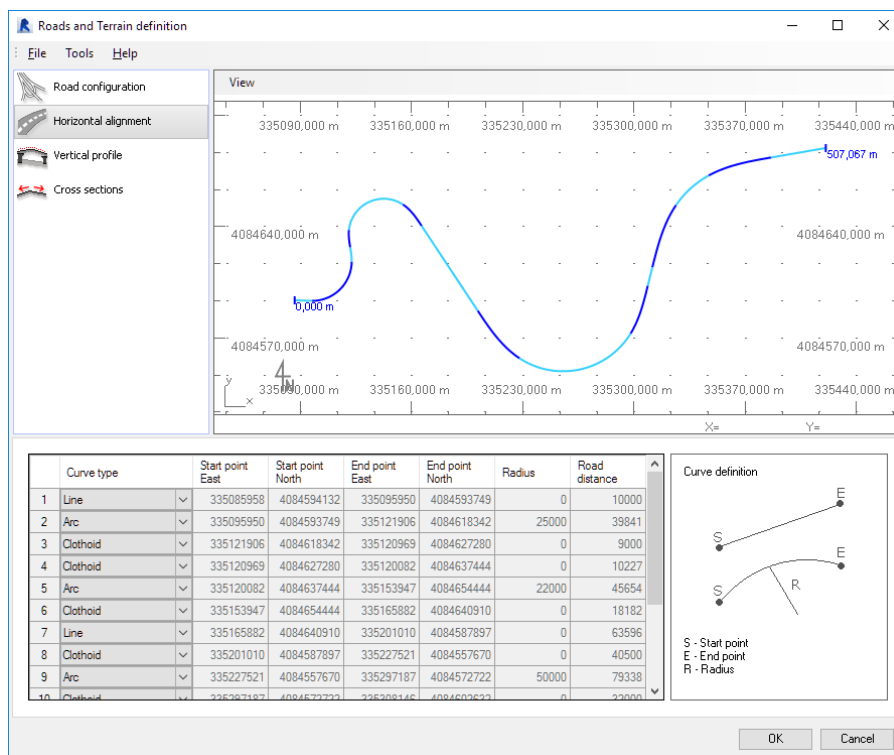
4. Por último, pulsamos el botón **Aceptar** y especificamos el nombre del fichero a crear, por ejemplo **Topografico.XML**.

IMPORTACIÓN DE LANDXML DESDE REVIT

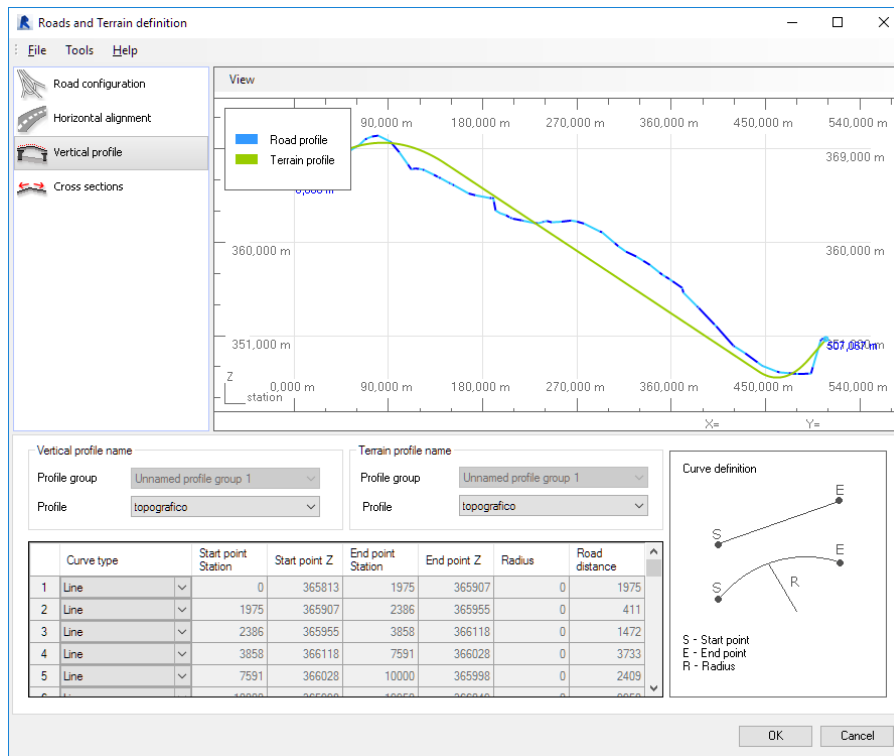
1. En Revit, creamos un nuevo proyecto y ejecutamos el comando *Extensions > Civil Structures > Roads and Terrain*.



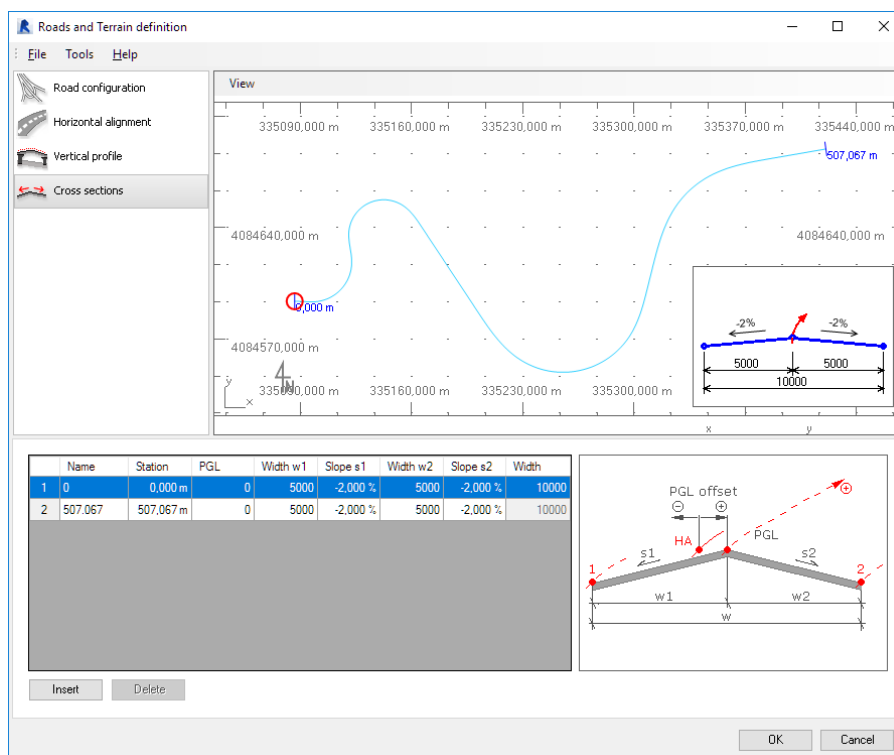
2. Ahora pulsamos el botón *Browse* y elegimos el fichero Topografico.XML. Se mostrará una advertencia sobre la ausencia de secciones, y pulsar el botón *Aceptar*.
3. Pulsar botón *Horizontal Alignment* y comprobar que se ha importado correctamente el eje en planta.



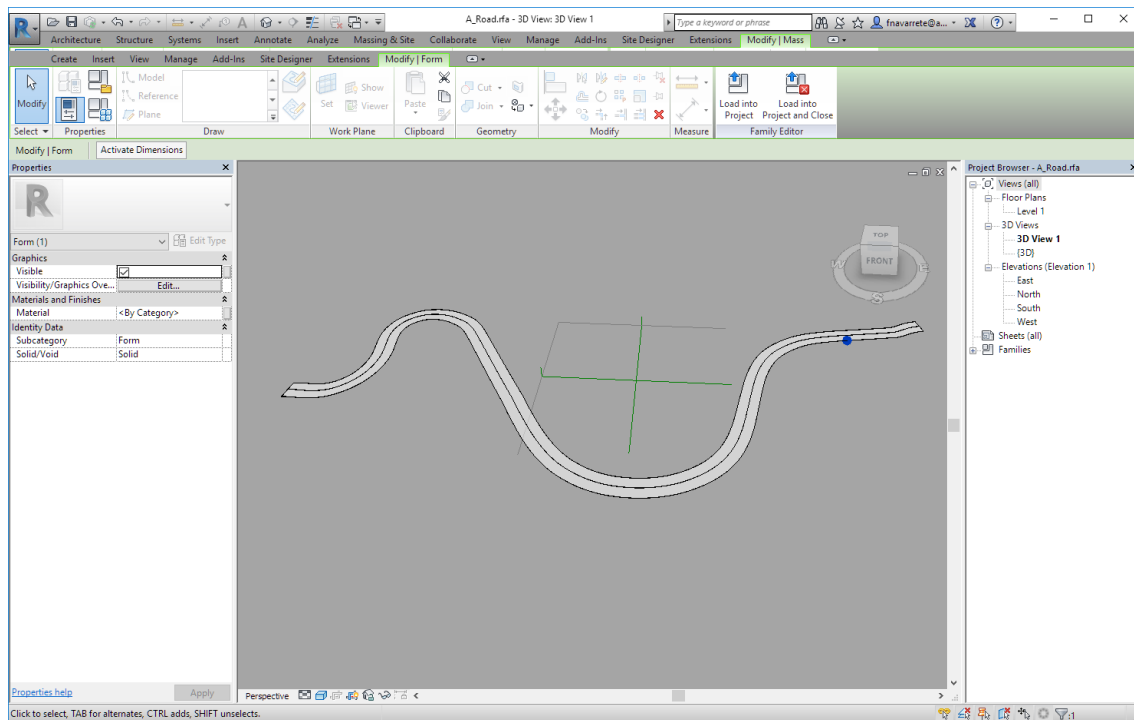
4. Pulsar botón *Vertical Profile* y comprobar que se ha importado correctamente el perfil longitudinal y el eje en alzado.



5. Pulsar botón **Cross Sections** y cambiar si es necesario las secciones que ha asignado por defecto Revit.



6. Pulsar botón **OK** y aceptar la advertencia sobre las secciones, de forma que comenzará el proceso de importación de la carretera, y finalmente se mostrará en Revit.



Referencias

[Datos de partida](#)

[Video](#)

[Exportar datos de TcpMDT a Autodesk Revit](#)

[Exportar superficie de TcpMDT a formato IFC e importar con Revit](#)