

Technical Note

TcpMDT_en_ins005_Framework.NET

Date

18/11/2015

Goal

Install MDT in a computer with Windows 8 or higher operating system.

Requirements

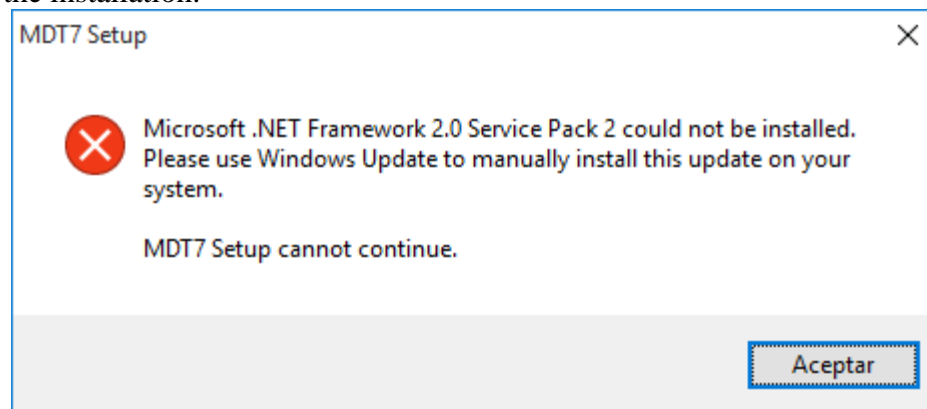
MDT versions: **MDT v6.0 - v7.0**

Operating systems: **Windows 8, 8.1 and 10**

Internet connection

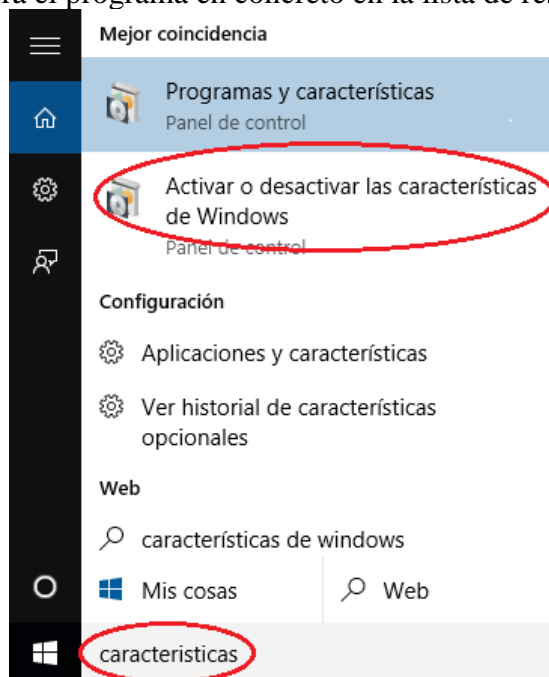
Details

When installing MDT, in the first step the prerequisites are installed. One of them is Microsoft .NET Framework v2.0, and in certain circumstances an error occurs that aborts the installation.

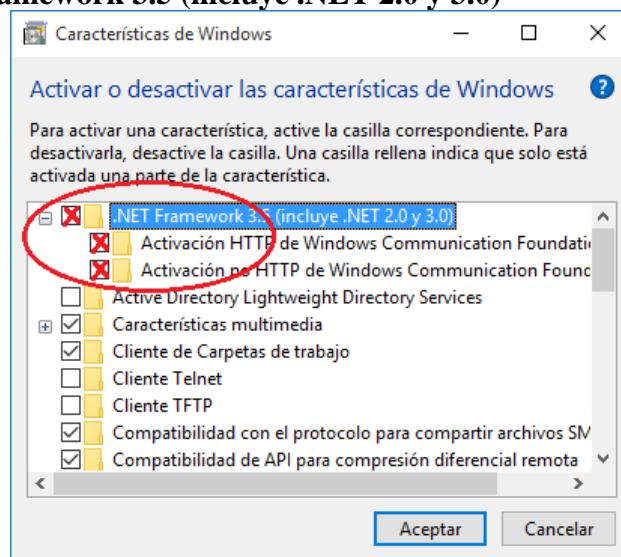


Para solucionarlo, hay que instalar este componente desde la opción de **Activar o desactivar las características de Windows** en el icono **Programas y características** del **Panel de control**, para a continuación instalar MDT de forma normal.

Lo mas cómodo es teclear en la opción de búsqueda de **Windows** "*características*", aparecerá el programa en concreto en la lista de resultados:



Pulsando sobre el resultado, en la ventana que aparece, seleccione la característica **.NET Framework 3.5 (incluye .NET 2.0 y 3.0)**



Al pulsar aceptar, automáticamente el equipo se conectará a **Windows Update**, descargará el componente, lo instalará, y probablemente solicitará reiniciar el equipo. Una vez hecho esto, se puede proceder a instalar MDT.