



TcpMDT

Modèle Numérique du Terrain

Solution complète pour les projets de topographie et de génie civil.

MDT est une application modulaire qui peut être installée en tant que module complémentaire sur logiciel de CAO. Il est facile à apprendre et contient un ensemble d'outils puissants.

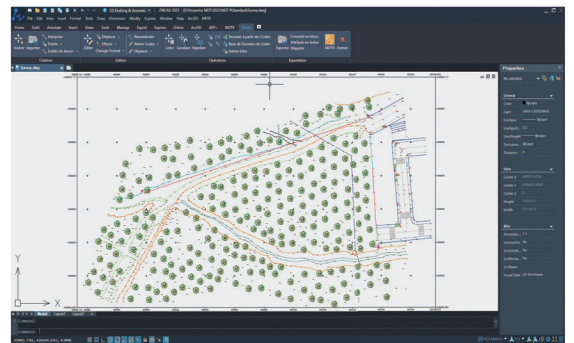


Version Standard

Elle permet de modéliser un terrain en utilisant des données obtenues à partir de stations totales, de récepteurs GNSS, en important des fichiers ou en se connectant à des services web. Elle propose des options pour la génération de courbes de niveau, dessin de profils longitudinaux et transversaux, calcul de volumes, visualisation 3D, cartes de pentes, importation et exportation de SIG, etc. Il contient des commandes permettant de travailler avec des parcelles et des utilitaires multiples supplémentaires.

Dossier Version Standard

[Télécharger](#)



Version Profesional

Elle comprend toutes les caractéristiques de la version Standard et fournit des outils pour la conception des alignements horizontaux et verticaux, le dessin des sections type du projet, les rapports de superficie et de volume, l'implantation, la visite virtuelle, les mesures et les budgets, les réseaux d'eau, d'assainissement et d'eaux pluviales, etc. Cette application est adaptée à tous les types de projets topographiques pour les routes, les urbanisations, les carrières, etc. Elle s'intègre facilement dans les workflow OpenBIM, avec l'échange de fichiers IFC, LandXML, etc.

Dossier Version Profesional

[Télécharger](#)

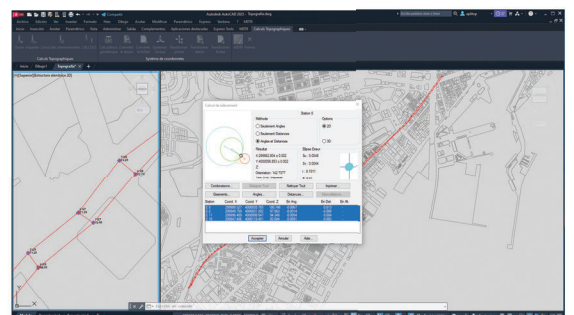


Module de Topographie

Il est orienté vers le traitement des observations de la station totale, le calcul des coordonnées des points et la compensation des polygonales et réseaux. Il permet également des transformations de coordonnées et comprend la base de données EPSG avec une couverture mondiale des systèmes de référence, organisés par pays.

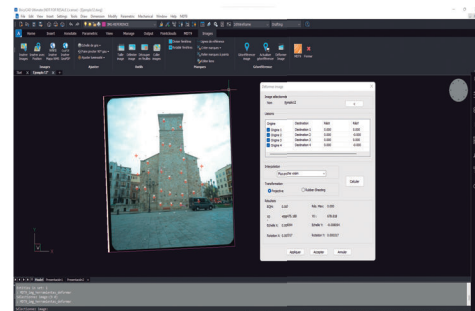
Dossier Module de Topographie

[Télécharger](#)



Module Images

Conçu pour fonctionner avec des images numériques telles que des photographies, des orthophotos et des cartes scannées, en combinaison avec des dessins vectoriels. Géoréférencement et distorsion faciles des images au moyen de points de contrôle, exécution de processus d'ajustement et de conversion, ainsi que jonction et division d'images.

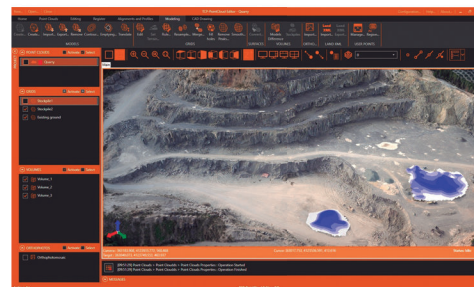


Dossier Module Images

Télécharger

Nuages de points

Tcp PointCloud Editor est une application indépendante, mais complémentaire de TcpMDT, pour visualiser et éditer des nuages de points capturés par des scanners fixes ou portables, la technologie LiDAR ou générés à partir d'images de drones. Il dispose d'outils pour la génération de surfaces et de maillages, de profils, de volumes, de dessins CAO, d'exportation vers IFC, PDF 3D, vidéo, etc.



Dossier Point Cloud Management

Télécharger

Configuration requise ⁽¹⁾

CAD	AutoCAD® versions 2007 jusqu'à 2025 BricsCAD® BIM/Pro/Ultimate versions 16 jusqu'à 24 GstarCAD® Professional versions 2021 jusqu'à 2024 ZWCAD® Professional versions 2012+ jusqu'à 2025
Système d'Exploitation	Windows 8, 10 et 11 sur les architectures x64
Périphériques	Souris + Clavier
Carte Graphique	1280x720 pixels, compatible avec OpenGL 3.3 ou supérieur Recommandé chipset Nvidia o ATI
Disque dur	10 Go espace libre
RAM	4 Go

(1) Cette information est purement indicative. Est recommandé é de consulter les spécifications des fabricants respectifs, ainsi que la section de configuration requises de TcpMDT à notre page Web www.aplitop.com

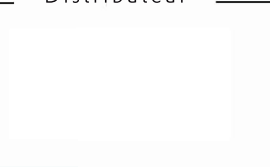
AutoCAD® est une marque déposée d'Autodesk, Inc.
BricsCAD® est une marque déposée de Bricsys NV.
GStarCAD® est une marque déposée de Gstarsoft Co., Ltd.
ZWCAD® est une marque déposée de ZWSOFT CO., Ltd.

www.aplitop.com

Logiciels de Topographie et de Génie Civil
Sumatra, 9 29190 Málaga (Espagne)
+34 952 43 97 71 info@aplitop.com



Distributeur



aplitop