

## Nota Técnica TcpGPS/E003 Compresión de imágenes en formato ECW

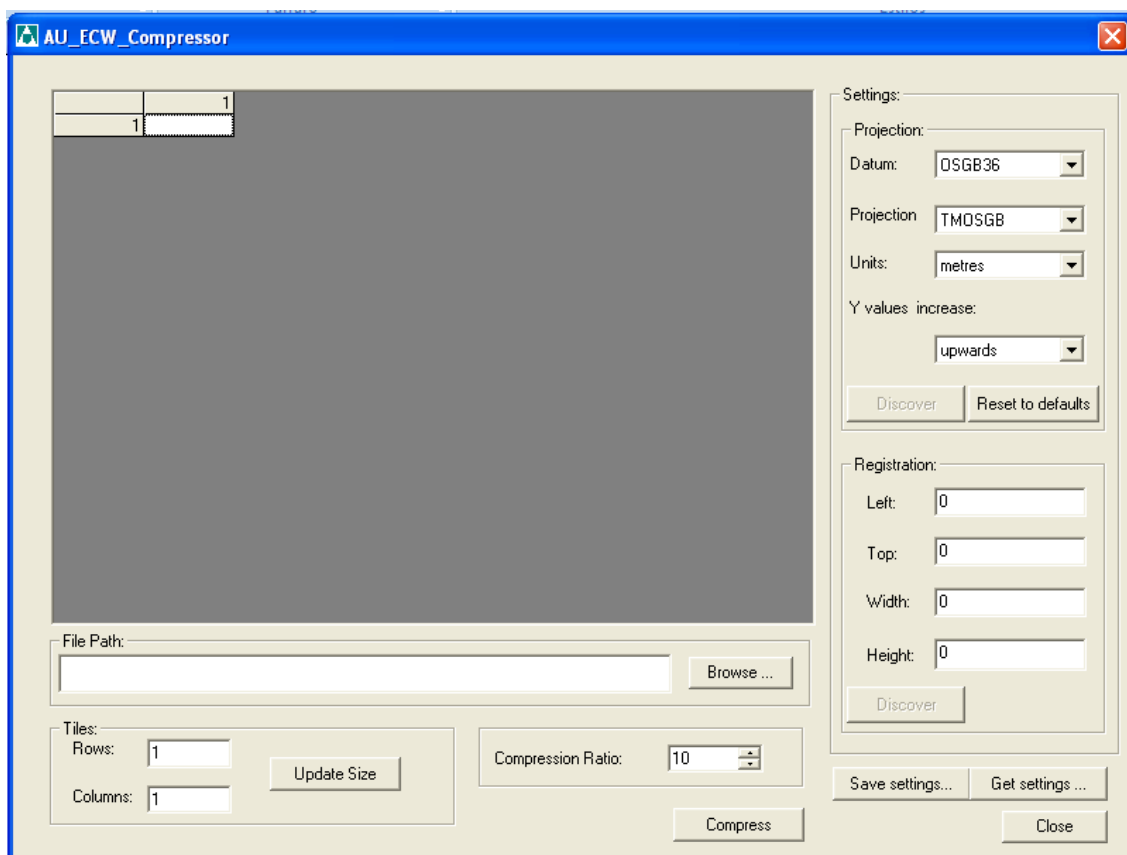
### Requisitos

Para comprimir imágenes en formato ECW, se utilizará la aplicación **AU\_ECW\_Compresor** (Advisory Unit ECW), la cuál puede ser descargada gratuitamente de la web [http://www.advisory-unit.org.uk/site/aegis3/aegis\\_ecw.html](http://www.advisory-unit.org.uk/site/aegis3/aegis_ecw.html). Dicha aplicación puede comprimir los siguientes formatos:

- JPEG (con o sin fichero georreferencia)
- TIFF (con o sin fichero georreferencia)
- ECW
- GeoTiff
- JPEG-2000
- BMP (con o sin fichero georreferencia)

### Detalle

La ventana principal de la aplicación es:



El procedimiento normal es:

- Arrastrar el fichero a comprimir (formato .jpg, tiff, ...), desde el explorador de Windows hacia la primera celda de la rejilla, se pueden añadir cuántos ficheros se quiera pero siempre que tengan igual anchura, altura y formato (en el apartado **Tiles** indicar el número de filas y columnas necesarias y pulsar **Update Size**), para comprimirlos juntos en un ECW.
- Si el fichero a comprimir tiene fichero de georreferencia (jpgw, tfw, ...), se habilitará el botón **Discover** del apartado **Registration**, si además contiene información relativa al Datum o a la Proyección, se habilitará el botón **Discover** del apartado **Projection**, al pulsar sobre estos botones se carga la información de georreferencia en la aplicación. En el caso de no disponer de información sobre el Datum o Proyección seleccionar para ambos RAW.  
Al cargar la información en el apartado **Projection**, *hay que seleccionar siempre Units = meters e Y values increase = upwards, para que la información de georreferencia se guarde en la nueva imagen correctamente.*
- En el apartado **File Path**, pulsando el botón **Browse** se elige la ubicación y el nombre para la imagen ECW.
- Por último se puede elegir el factor de compresión de la imagen en **Compression Ratio** y se pulsa el botón **Compress** para generar la imagen ECW.