

Nota Técnica

(tcpgps_es_v40_001_conexion_con_receptor_gnss_leica_zeno_20)

Conexión con receptor GNSS del colector Leica Zeno 20

Fecha Actualización:

01/02/2017

Requisitos

Hardware:

Colector de datos **Leica Zeno 20**

Software:

Leica Zeno Connect v2.2.1.903 o superior

TcpGPS v4.1.9+

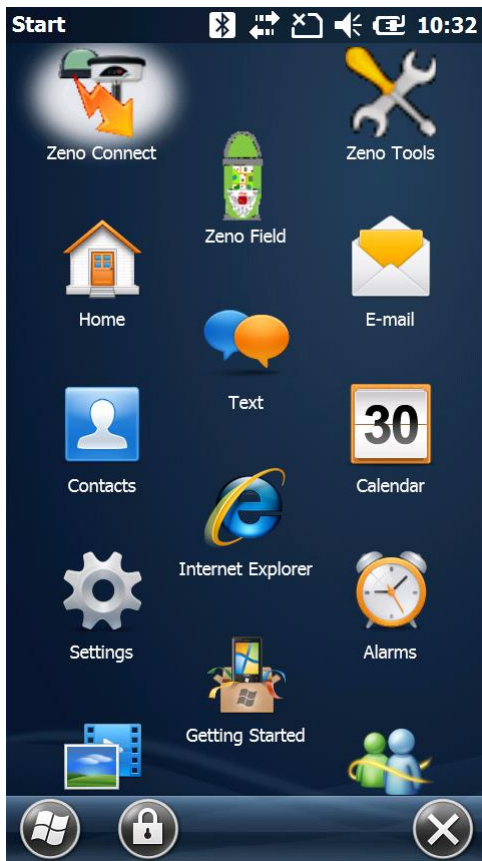
Objetivo

Conectar TcpGPS con el receptor GNSS interno del colector de datos Leica Zeno 20.

Detalles

Para conectar con el receptor GNSS interno se debe configurar previamente la aplicación Leica Zeno Connect, que funciona de enlace entre TcpGPS y el receptor. Estos son los pasos a seguir:

- Encender el colector de datos Leica Zeno 20.
- Pulsar el botón con el logo de Windows en la pantalla de inicio. Se mostrará una ventana con los programas instalados en el colector.



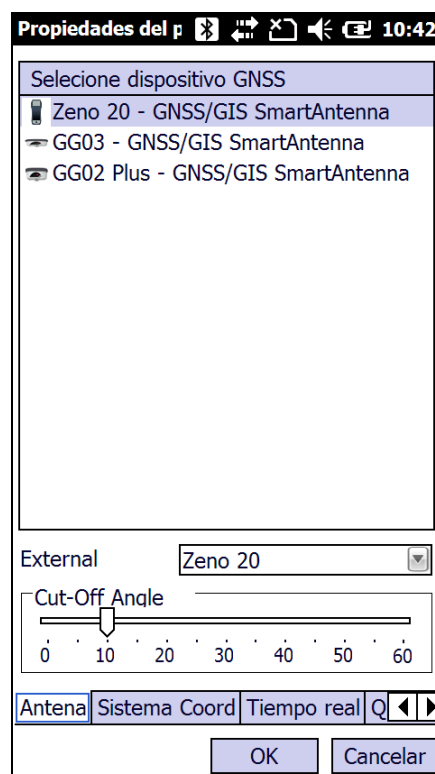
- Ejecutar el programa Zeno Connect.



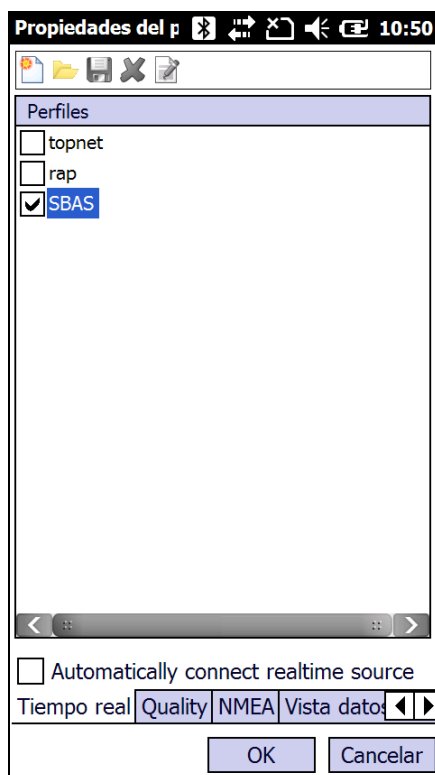
- Pulsar el botón *Menú* y, a continuación, seleccionar la opción *Ajustes*.



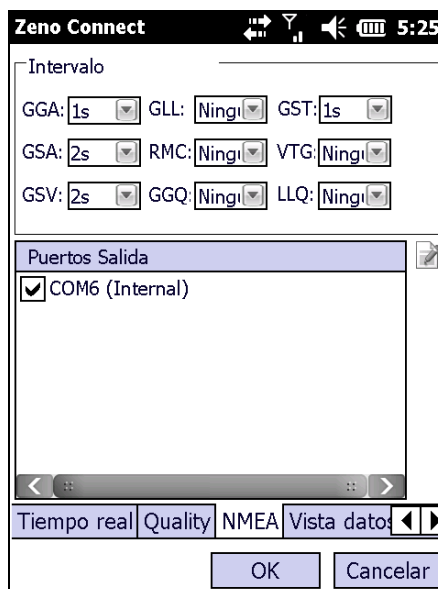
- En la pestaña *Antena*, seleccionar **Zeno 20 – GNSS/GIS SmartAntenna**.



- Ir a la pestaña **Tiempo Real** y seleccionar el perfil **SBAS**



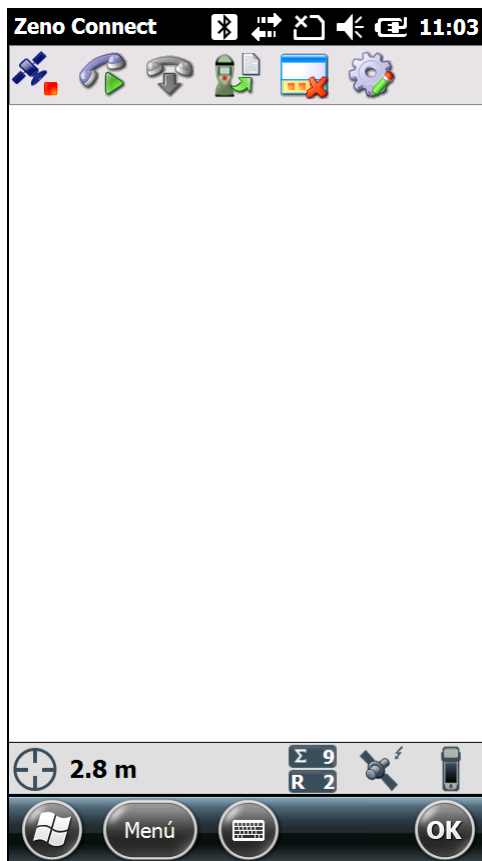
- Abrir la pestaña **NMEA** y activar las cadenas **GGA**, **GSA**, **GSV** y **GST** con las frecuencias que se muestran a continuación:



- Pulsar el botón **OK** y, a continuación, **Menú**.



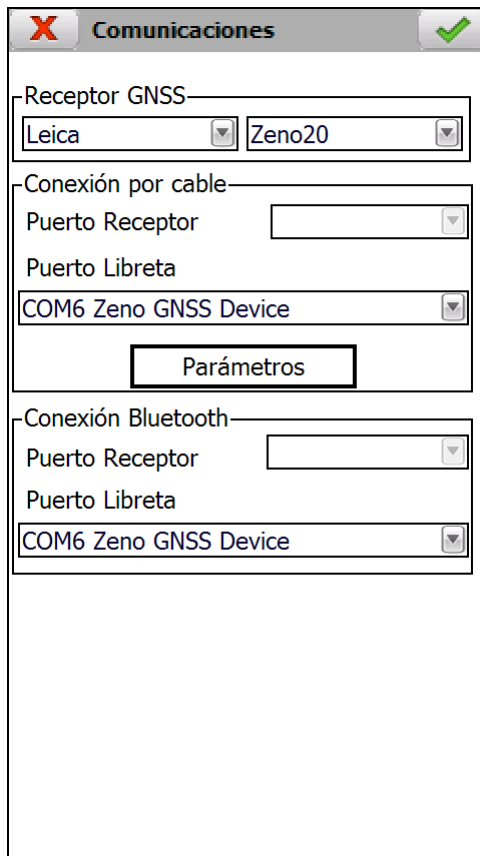
- Seleccionar la opción **Activar GNSS**. Cuando el programa esté conectado al receptor GNSS, el icono de la esquina superior izquierda se mostrará con un cuadrado rojo.



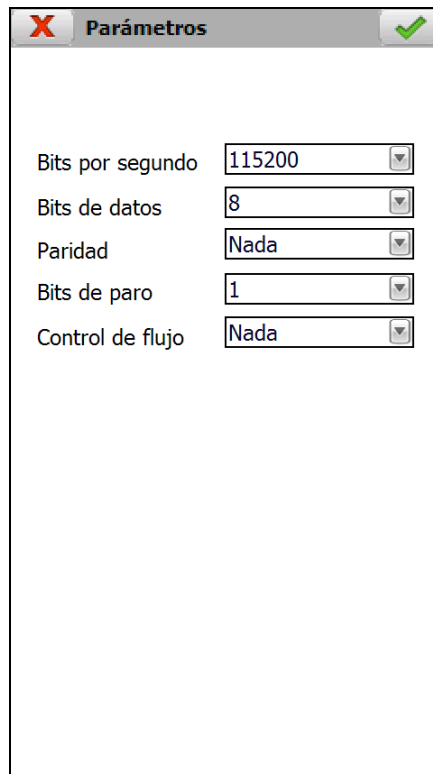
- Comprobar que la barra de estado (parte inferior de la pantalla) muestra el número de satélites y la precisión.
- Pulsar el botón con el logo de Windows. Se mostrará la pantalla de programas.
- Ejecutar el programa TcpGPS.
- Crear un nuevo proyecto o seleccionar uno existente.
- Si no se han configurado todavía los parámetros de comunicaciones, cancelar la pantalla de conexión y seleccionar la opción **Configuración > Comunicaciones**.



- Seleccionar los parámetros que se muestran a continuación:



- Pulsar el botón **Parámetros** y establecer los siguientes valores. A continuación, pulsar aceptar.



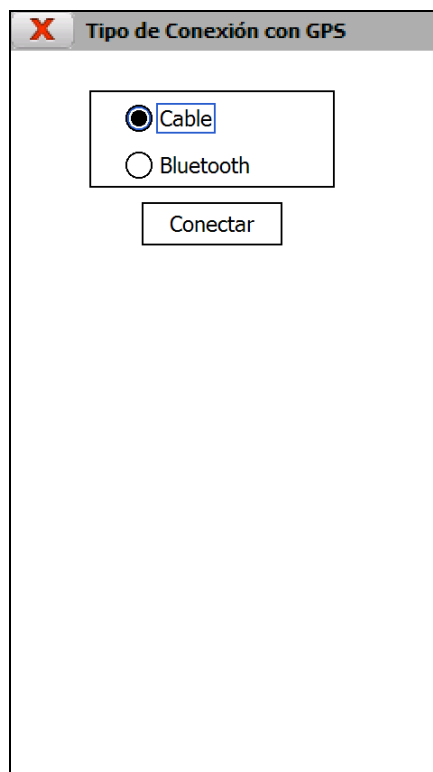
- Pulsar aceptar en la pantalla de comunicaciones para volver al menú principal de TcpGPS.



- Pulsar el icono *GPS* y seleccionar la opción *Conectar*.



- Seleccionar el tipo de conexión. Se puede utilizar cualquiera de las dos, **Cable** o **Bluetooth**.



- Pulsar el botón *Conectar*.
- Ir a *GPS > Posición y Satélites* y comprobar que se reciben coordenadas.

X Posición y Satélites

Posición Satélites RTK

Este	368915.299
Norte	4066196.987
h	152.837

Proyectadas

Hora UTC	10:15:51		
PDOP	1.0	Posición	Autónomo
PH	4.535	PV	4.535
Sat. Usados	9 (8GPS + 1GLO)		
Sat. Detec.	20 (10GPS +		

X Posición y Satélites

Posición Satélites RTK

Satélites: 9/20

Listado Constelación SNR