



Nota Técnica **(TcpMDT_es_v75_utl003_Exportación Hexagon Leica)**

Exportación de MDT a Hexagon XML Leica

Fecha Actualización

25/07/2016

Requisitos

Versiones MDT: 7.5 o superior

Versiones CAD: Todas las soportadas

Sistema Operativo: Windows XP / 7 / 8 / 10

Objetivo

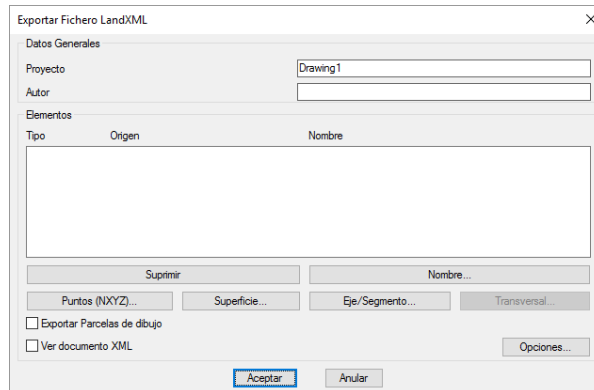
En esta Nota Técnica se describe el procedimiento de exportación de un vial o segmento de MDT al formato Hexagon XML. Este formato de exportación es compatible con el software “*Leica Captivate*” el cual incorporan los distintos receptores GNSS/GPS y Estaciones Totales de Leica. Para ello, lo hemos descrito mediante los siguientes pasos:

[Generación del fichero Hexagon XML con MDT v7.5](#)

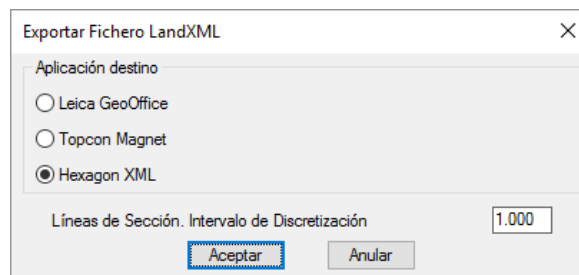
[Importación del fichero Hexagon XML con “*Leica Captivate*”](#)

Generación del fichero Hexagon XML con MDT v7.5

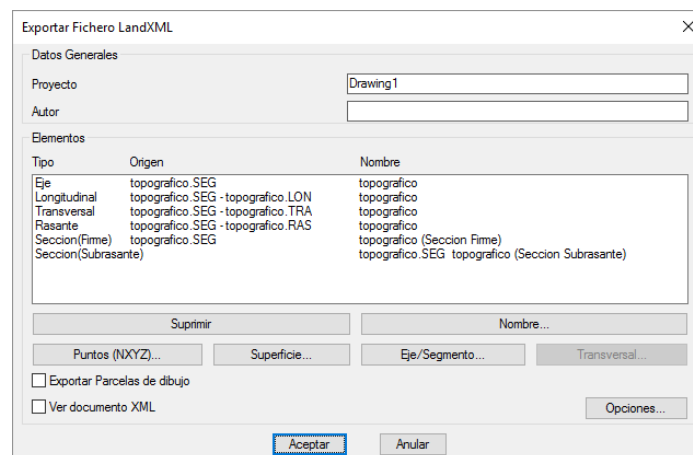
1. Ejecutar el comando de MDT “*Utilidades > Exportar a LandXML*”, nos aparecerá la siguiente ventana:



2. Presionar el botón “*Opciones*” y seleccionar la opción “*Hexagon XML*”, observaremos como se habilita la opción “*Líneas de Sección. Intervalo de Discretización*”. Con este valor se discretizan los arcos para su exportación. Validamos con la opción por defecto que nos propone el comando.



3. Presionamos el botón “*Eje/Segmento*” y seleccionamos el segmento a exportar, este segmento de MDT debe de tener una sección tipo ya definida. Seleccionamos el fichero “*topografico.seg*”.



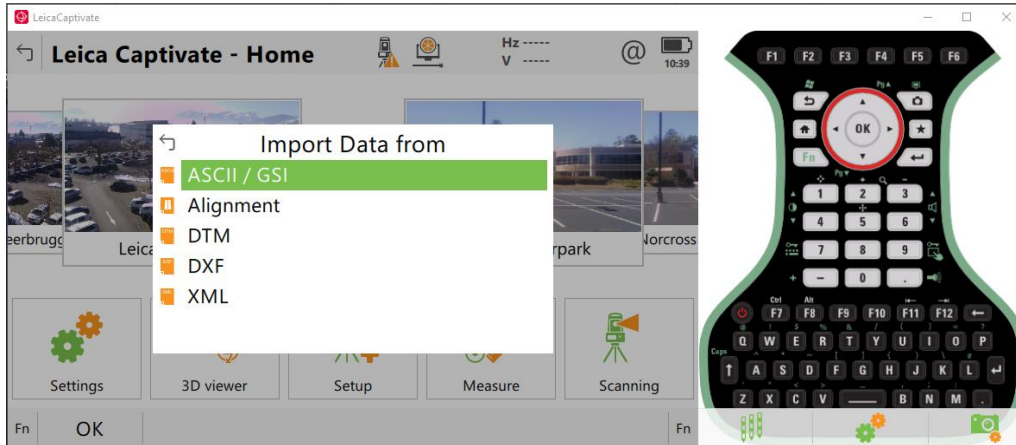
Observamos como se muestra en la lista de forma automática todos los elementos que se exportarán al formato de Hexagon XML.

4. Presionamos el botón “***Aceptar***” y el comando nos solicitará el fichero XML al cual se exportará toda la información, llamamos al fichero “***hexagon.xml***”.

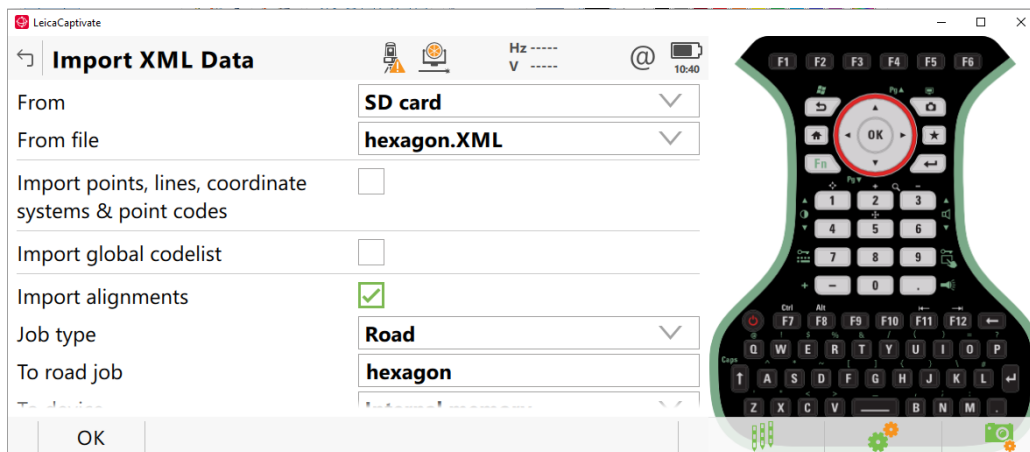
Este fichero generado está preparado para importarlo desde el software “***Leica Captivate***”.

Importación del fichero Hexagon XML con “Leica Captivate”.

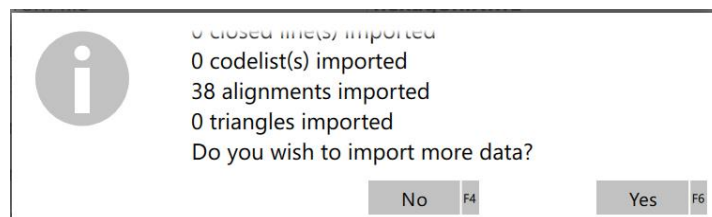
1. Copiamos el fichero “*Hexagon.XML*” generado en el paso anterior a nuestro dispositivo.
2. Iniciamos en el equipo el software “*Leica Captivate*” y en un proyecto nuevo o existente seleccionamos la opción “*Import Data > XML*”.



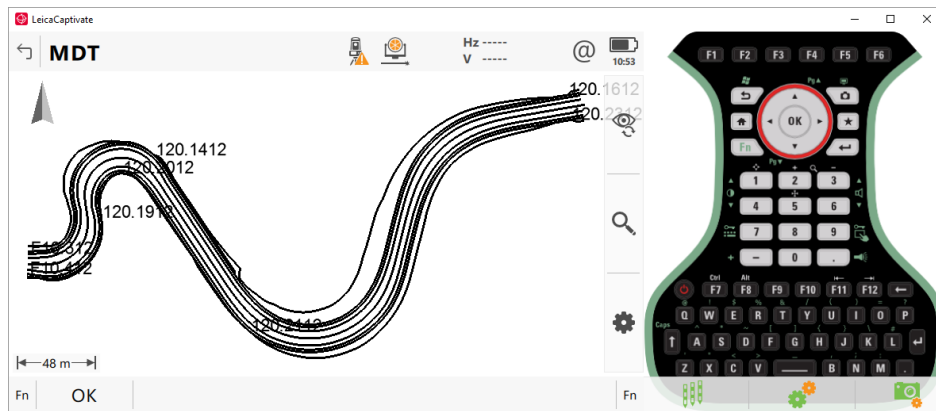
3. Seleccionamos el fichero “*hexagon.xml*” y la opción “*Import alignments*”.



Validamos la importación con el botón “*OK*”. Comenzará el proceso de importación y tras finalizar la misma nos aparecerá una ventana con el número de alineaciones importadas. Presionamos el botón “*Yes*”.



4. En el menú principal de “*Leica Captivate*” seleccionamos la opción “*3D viewer*”, visualizaremos todas las alineación con información de cota. Ya todo está preparado para trabajar con las distintas herramientas de Leica Captivate.



Referencias

[Datos de partida](#)

[Video](#)