



## Nota Técnica

(TcpMDT\_es\_v70\_sys001\_CambioDeHusoUTM)

# Cambio de Huso UTM

### Fecha de Actualización:

24/08/2015

### Requisitos

MDT: **7.0 o superior, con módulo de Topografía**

CAD: **AutoCAD / BricsCAD / ZWCAD**

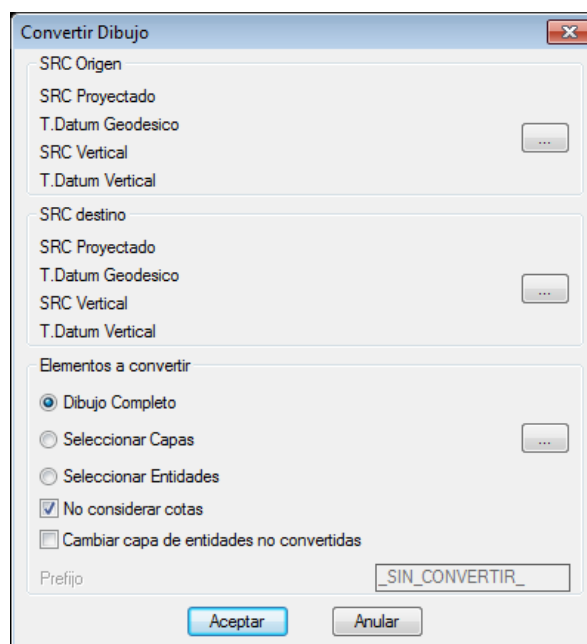
Sistema Operativo: **Windows XP / Vista / 7 / 8 / 8.1 / 10**

### Objetivo

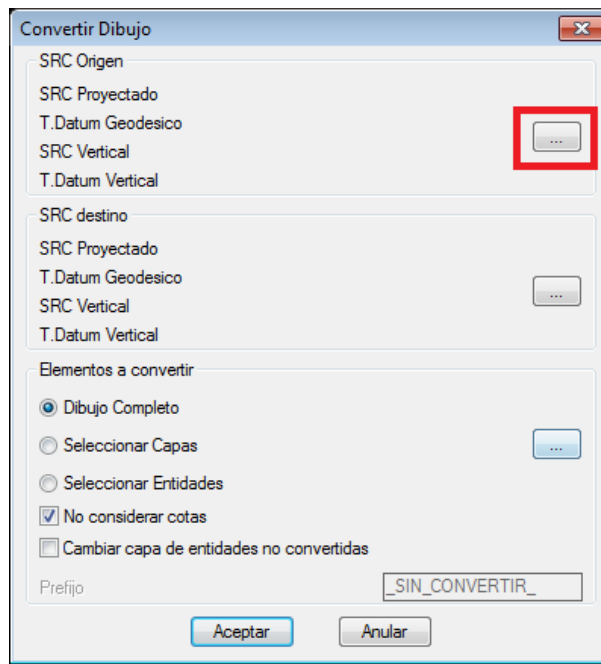
Cambiar el huso UTM de un dibujo, aplicando la transformación correspondiente a todos los vértices de todas las entidades (puntos, líneas, polilíneas, arcos, textos, etc.), pudiendo controlar si se mantiene o no la cota original.

### Detalles

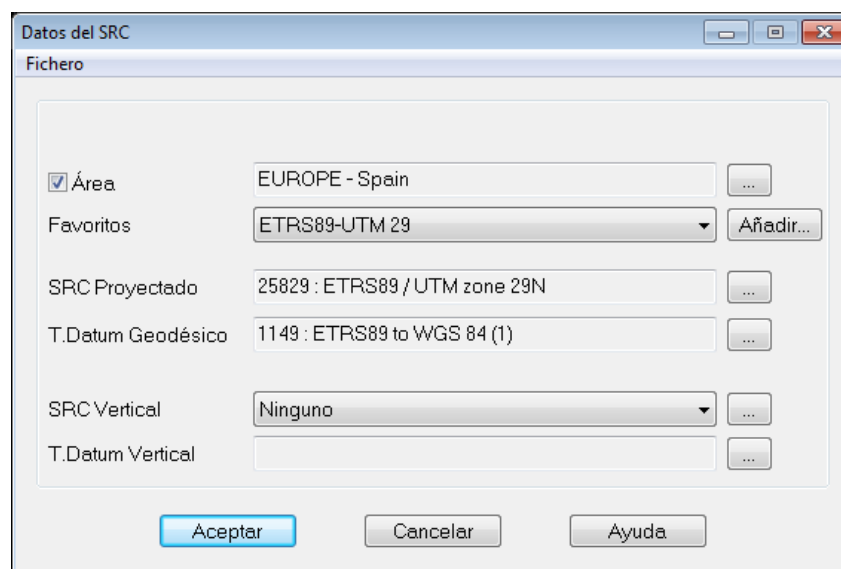
- Ejecutar el comando **MDT > Sistemas de Coordenadas > Convertir Dibujo**.



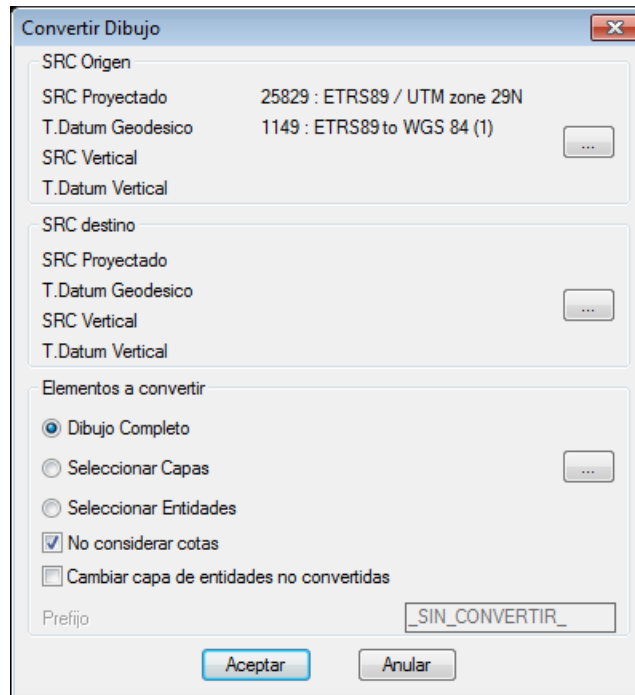
- Pulsar el botón del apartado **SRC Origen** para seleccionar el sistema de coordenadas del dibujo actual.



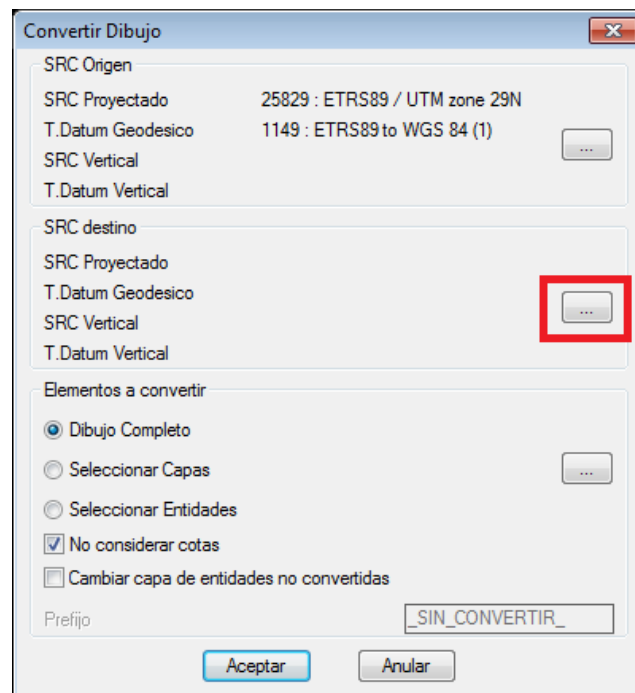
- Activar la casilla **Área** y seleccionar el país.
- Seleccionar de la lista de **Favoritos** el sistema de coordenadas del dibujo actual. Si la lista está vacía, establecer manualmente el **SRC Proyectado** y la transformación de datums geodésicos. Opcionalmente se puede establecer el geoide, que se corresponde con los apartados **SRC Vertical** y **T.Datum Vertical**. En este caso, las coordenadas del dibujo están en el datum ETRS89 y en el huso UTM 29 Norte.



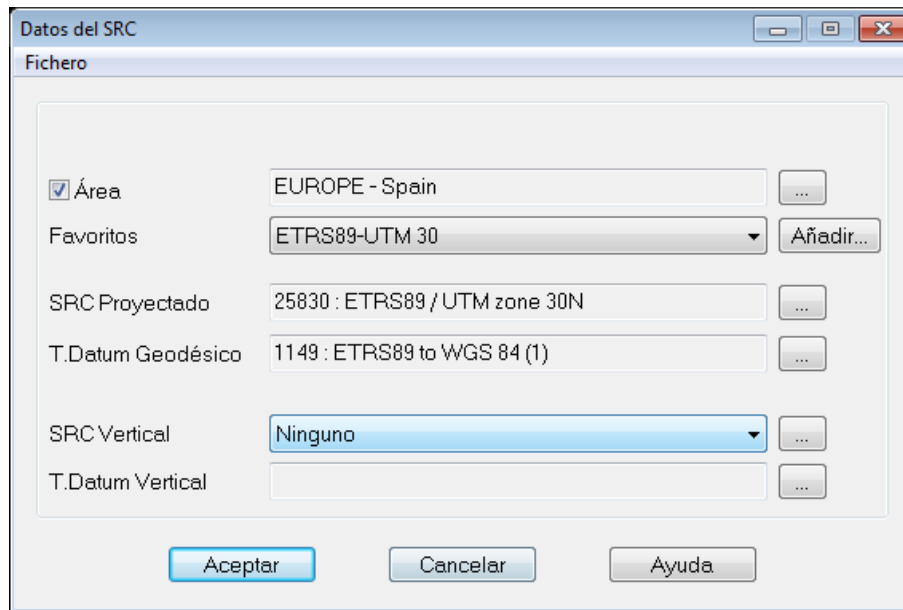
- Pulsar el botón **Aceptar**.



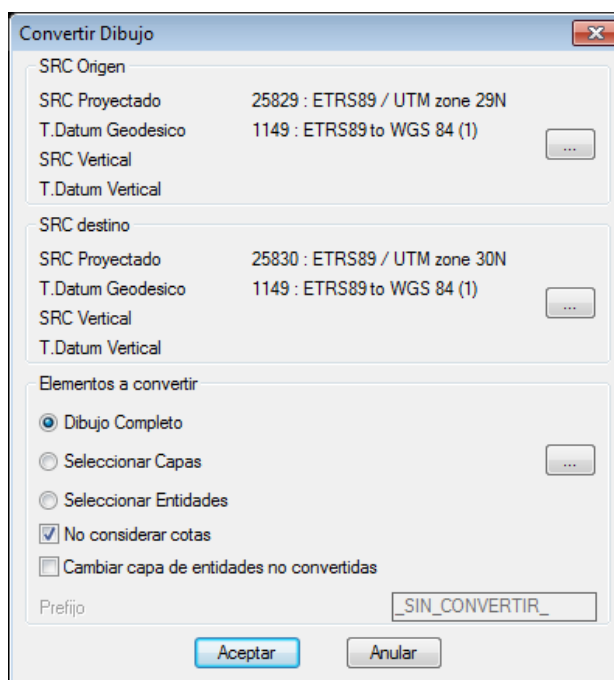
- Pulsar el botón del apartado **SRC Destino** para establecer el sistema de coordenadas al que será convertido el dibujo.



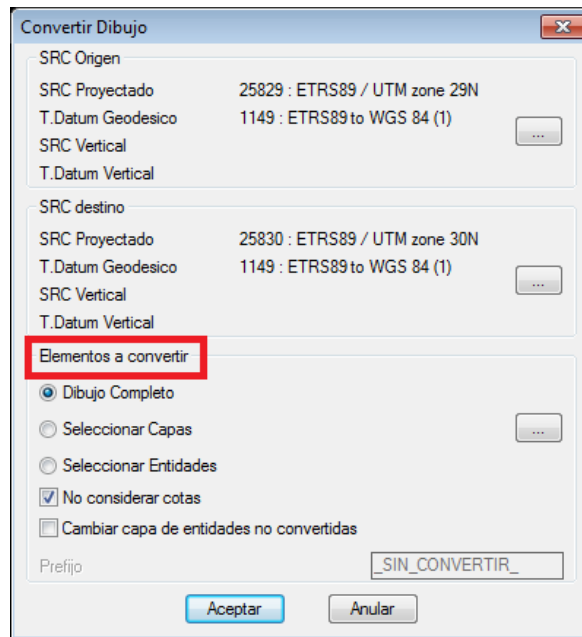
- Igual que para el origen, seleccionar de la lista de **Favoritos** el sistema de coordenadas o establecerlo manualmente. En este caso, se va a cambiar sólo el huso del sistema, del 29 al 30, manteniendo el datum del mismo.



- Pulsa el botón *Aceptar*.



- Seleccionar los elementos del dibujo que se desean convertir, dentro del apartado con este nombre.



- Pulsar el botón **Aceptar**. En este caso, todas las entidades del dibujo serán convertidas del huso UTM 29 al 30.