



Nota Técnica

(TcPMDT_es_v65_img001_GeoreferenciarImagenGoogle)

Georeferencia Imagen Google

Fecha de Actualización:

22/09/2015

Requisitos

MDT: 6 o superior

Objetivo

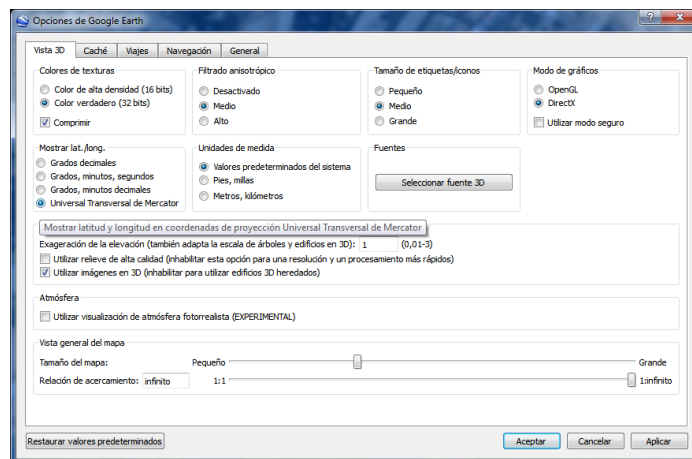
Realizar la georeferenciación de una imagen importada desde Google Earth. En esta nota técnica se considerará que al igual que el origen, el destino dónde se quiere insertar la imagen estará en **WGS84**.

En cualquier caso el usuario debe leer el acuerdo de licencia y las restricciones de uso de Google Earth en <http://earth.google.com/intl/es/license.html>.

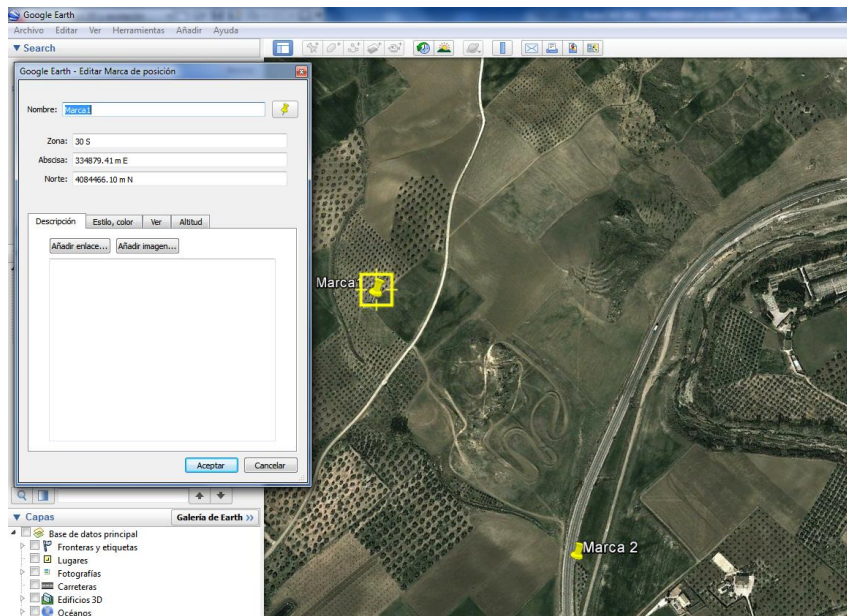
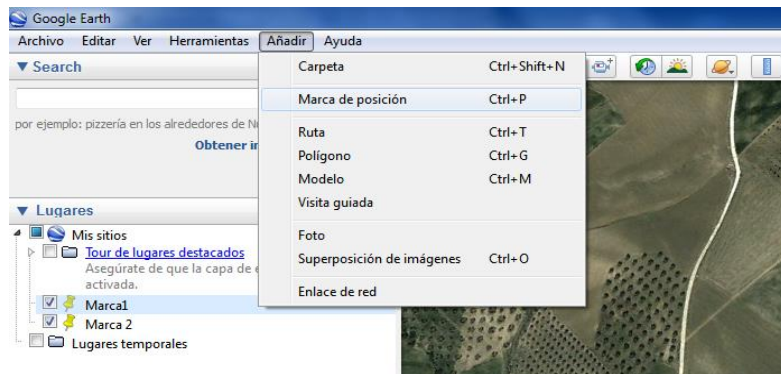
Detalles

Para ello se seguirán los siguientes pasos:

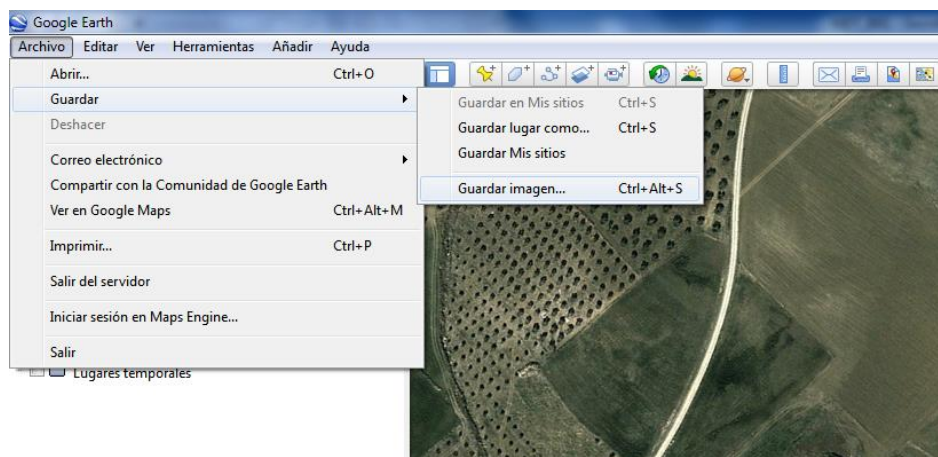
1. Dentro de **Google Earth** en **Herramientas > Opciones**, en la pestaña **Vista 3D**, seleccione “**Universal Transversal de Mercator**”



2. Insertar dos marcadores en los extremos de la imagen de interés, y anotar las coordenadas de cada uno

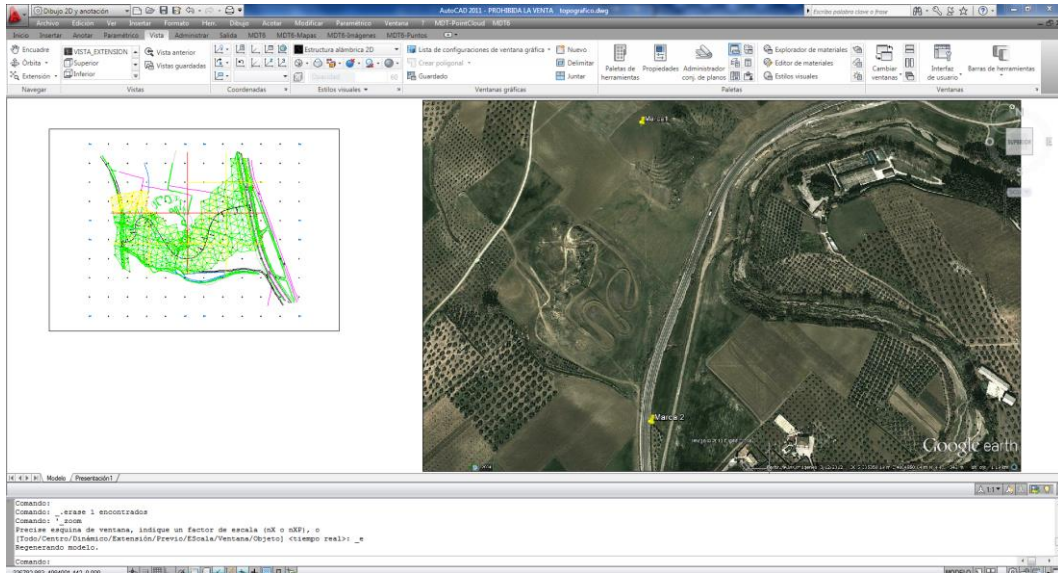


3. Ejecutar **Archivo > Guardar > Guardar imagen**



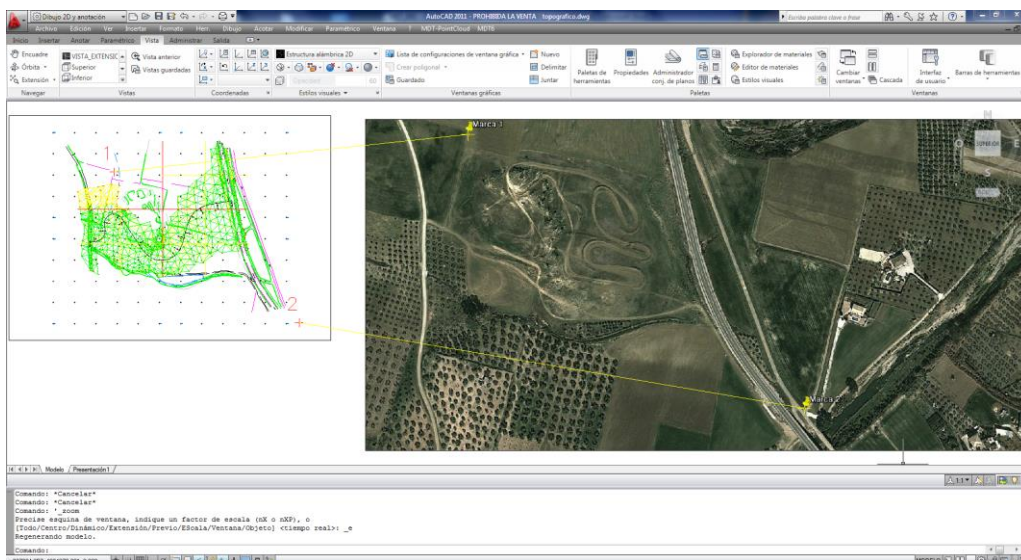
4. En AutoCAD, en **MDT > Puntos > Insertar**, añadir un par de puntos con las coordenadas anotadas

5. En **AutoCAD**, en **MDT > Imágenes > Insertar imágenes**, añadir la imagen en cualquier posición



6. Ejecutar el comando **MDT > Imágenes>Marcas>Crear Marcas**, e indicar como puntos origen los marcadores sobre la imagen.

7. Ejecutar **MDT > Imágenes > Marcas > Enlazar marcas a puntos**, para ir uniendo las marcas en la imagen con los puntos insertados, y crear pares de puntos de origen y destino.



8. Ejecutar **MDT > Imágenes > Georreferenciar Imagen**, muestra un diálogo, con los resultados de la transformación, con dos puntos, solo podremos hacer una HELMERT, para poder hacer una AFÍN necesitaríamos 3 pares de puntos como mínimo.

